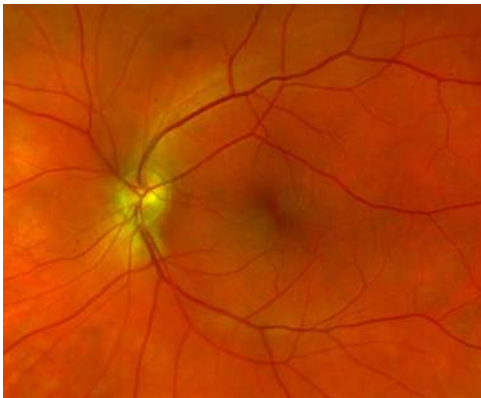


O ESSENCIAL DA NEURO-OFTALMOLOGIA.

PARE UM POUCO...E PENSE...

COMO VOCÊ SE SENTE DIANTE DE UM CASO DE NEUROOFTALMOLOGIA?

Uma perda visual com FO normal?



Ou uma paralisia ocular acometendo todos os músculos e RM normal?



Fica apreensivo e pensa que será complicado resolver?
Fica com medo e prefere encaminhar?
Examina o paciente e sempre acha que deixou de fazer alguma coisa?
Fica com dúvida no exame?
Fica com dúvida na interpretação dos achados?

QUAL O DIAGNÓSTICO?

Por onde começar?
Onde está o problema?
Quais exames devo pedir?

SERÁ QUE PODE SER MAIS SÉRIO DO QUE PARECE?

AS PERGUNTAS SE REPETEM SEM PARAR?
E você continua sem saber.
Cada vez mais preocupado...Com uma sensação de incerteza!

“É MUITO DIFÍCIL !!!”

Vai buscar nos livros...mas é muita coisa para ler e entender...O texto é pesado, pouco didático...por onde começar???

“É MUITO DIFÍCIL !!!”

Esse pensamento não para de incomodar!
Você vai para o livro máximo, o “Clinical Neuro-ophthalmology” (Walsh and Hoyt) o famoso HOYTÃO (a bíblia da Neuroftalmo), mas a leitura é muita densa...
E falta tempo para estudar e aprofundar...
Então, você se volta aos artigos científicos. Mas, eles são muitos!
Como então filtrar e saber qual deles tem a informação que você precisa?
É um labirinto de informações !!

VOCÊ SE PERGUNTA SE VAI CONSEGUIR USAR A INFORMAÇÃO NA PRÁTICA, MESMO GASTANDO TODA ESSA ENERGIA?!

VOCÊ SE QUESTIONA: “QUAL É REALMENTE A INFORMAÇÃO ESSENCIAL?”

QUE TIPO DE CONHECIMENTO VAI TE AJUDAR DE FORMA EFETIVA NA CONDUÇÃO DA MAIOR PARTE DOS CASOS DE NEUROFTALMO DO SEU CONSULTÓRIO??

Nós, especialistas, no decorrer do nosso aprendizado, também passamos pelo momento do “MUITO DIFÍCIL”.

Porque é um tipo de rótulo que acompanha a Neuroftalmologia.

É um sentimento que passa de residente para residente, de um médico para o outro.

E para muitos, ao tentarem se envolver com a especialidade, o “MUITO DIFÍCIL” comumente torna-se “IMPOSSÍVEL”.

ENTÃO, SEJA VOCÊ RESIDENTE OU MÉDICO JÁ FORMADO...

NÓS SABEMOS COMO VOCÊ SE SENTE...

NÓS SABEMOS O QUE VOCÊ PENSA...

- Neuroftalmo É Impossível De Aprender !
- O Estudo É Muito Difícil...
- Os Textos Não São Didáticos!
- Por Mais Que Eu Estude, É Difícil De Entender!
- Não Consigo Pôr Em Prática Meu Conhecimento!

**QUAL É A INFORMAÇÃO ESSENCIAL E COMO USÁ-LA NO DIA-A-DIA?
VOCÊ PRECISA DESSA ORIENTAÇÃO !**

NÓS PODEMOS MOSTRAR ISSO PARA VOCÊ !

PORQUE JÁ PASSAMOS POR MUITAS EXPERIÊNCIAS EM NOSSAS VIDAS
PROFISSIONAIS.

E DEPOIS DE ANOS DE PRÁTICA, SABEMOS O QUE FUNCIONA E O QUE NÃO
FUNCIONA!

O CURSO ESSENCIAL DA NEUROFTALMOLOGIA VAI DIRETO ÀS INFORMAÇÕES
ESSENCIAIS.

O CURSO ESSENCIAL DA NEUROFTALMOLOGIA CONVERTE O CONTEÚDO DOS
LIVROS E ARTIGOS CIENTÍFICOS EM CONHECIMENTO PRÁTICO PARA O SEU
DIA-A-DIA.

O CURSO ESSENCIAL DA NEUROFTALMOLOGIA É PURA EXPERIÊNCIA CLÍNICA
PRÁTICA COMPARTILHADA COM A NECESSÁRIA CLAREZA.

O ESSENCIAL DA NEUROFTALMOLOGIA É INDISPENSÁVEL!

CONTEÚDO DO CURSO

- **Módulo 1: Anatomia direcionada para o diagnóstico – via óptica, via motora e via autonômica da pupila** – Dia 27 de maio de 2021 (5ª feira – 20-22h) Palestrante: Frederico Moura. Comentários: Roberto Battistella
- **Módulo 2: Exame neuroftalmológico** – Dia 10 de junho de 2021 (5ª feira – 20-22h) Palestrante: Roberto Battistella. Comentários: Frederico Moura
- **Módulo 3: Radiologia aplicada à Neuroftalmologia** – Dia 24 de junho de 2021 (5ª feira – 20-22h) Palestrante: Frederico Moura. Comentários: Roberto Battistella

- **Módulo 4: Anomalias congênitas do nervo óptico** – Dia 08 de julho de 2021 (5ª feira – 20-22h) Palestrante: Roberto Battistella. Comentários: Frederico Moura
- **Módulo 5: Neurite óptica e outras neuropatias ópticas inflamatórias** – 24 de julho de 2021 (sábado – 9-13h) Palestrante: Roberto Battistella. Comentários: Frederico Moura
- **Módulo 6: Neuropatia óptica isquêmica: anterior (não arterítica e arterítica) e posterior** – Dia 07 de agosto de 2021 (sábado – 9-13h) Palestrante: Frederico Moura. Comentários: Roberto Battistella
- **Módulo 7: Neuropatias ópticas hereditárias, tóxicas e carenciais** – Dia 19 de agosto 2021 (5ª feira – 20-22h) Palestrante: Frederico Moura. Comentários: Roberto Battistella
- **Módulo 8: Neuropatias ópticas compressivas, infiltrativas e traumáticas** – Dia 02 de setembro de 2021 (5ª feira – 20-22h) Palestrante: Roberto Battistella. Comentários: Frederico Moura
- **Módulo 9: Papiledema – hipertensão intracraniana idiopática e causas secundárias** – Dia 18 de setembro de 2021 (sábado – 9-13h) Palestrante: Frederico Moura. Comentários: Roberto Battistella
- **Módulo 10: Diagnósticos diferenciais que você tem que saber: Retinopatias que simulam neuropatia óptica.** Palestrante: Frederico Moura. Comentários: Roberto Battistella;
e **Doenças do nervo óptico que simulam glaucoma.** Palestrante: Roberto Battistella. Comentários: Frederico Moura – Dia 30 de setembro de 2021 (5ª feira – 20-22h)

- **Módulo 11: Síndromes quiasmáticas e retroquiasmáticas** – Dia 14 de outubro de 2021 (5ª feira – 20-22h) Palestrante: Roberto Battistella. Comentários: Frederico Moura
- **Módulo 12: Paralisias oculares motoras (neurogênicas e miogênicas)** – Dia 30 de outubro de 2021 (sábado – 9-13h) Palestrante: Frederico Moura. Comentários: Roberto Battistella
- **Módulo 13: Diagnóstico diferencial das anisocorias** – Dia 11 de novembro de 2021 (5ª feira – 20-22h) Palestrante: Roberto Battistella. Comentários: Frederico Moura

VALORES:

- **MÓDULOS da 5ª FEIRA:** R\$ 199,00 (cada módulo) total 09 módulos R\$1.791,00 (anatomia, exame neuroftalmológico, radiologia, anomalias congênitas, neuropatias tóxica/carencial/hereditária, neuropatias compressiva/infiltrativa/traumática, retinopatia/neuropatia não glaucomatosa, síndrome quiasmática/retroquiasmática, anisocoria).

- **MÓDULOS do SÁBADO :** R\$ 299,00 (cada módulo) total 04 módulos R\$ 1.196,00 parcela em até 3x (Neurite óptica, neuropatia óptica isquêmica, papiledema e paralisia ocular)

Total de módulos: 13 módulos = R\$ 2.987,00

ATENÇÃO: Condição exclusiva: adquirindo todos os 13 módulos – valor promocional com 25% de desconto: R\$ 2.240,00

Consulte também Política de cancelamento, de privacidade e de uso dos dados (<https://www.neuroftalmo.pro/>)

Curso de Neuroftalmologia e Estrabismo LTDA (CNPJ: 30.830.198/0001-00)

Rua Mato Grosso, 306 - conjunto 414 - CEP: 01239-040 - Higienópolis -São Paulo- SP (11) 3892-9232 / 9.9578-5573